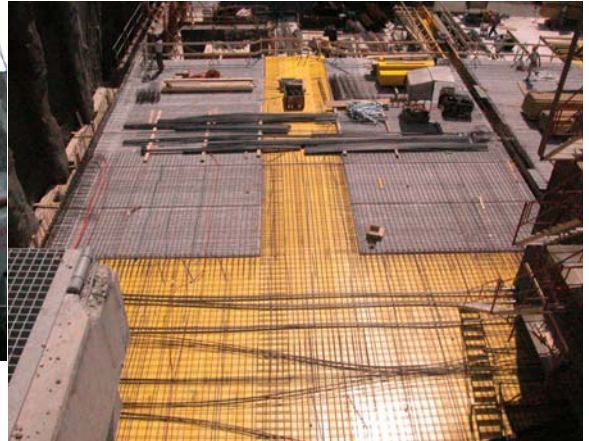


Vincipark - LO-Holding sa

Extension du parking du Centre Lausanne



Maitre de l'ouvrage

Vincipark
Av. Jules Quentin 61
90730 Nanterre

LO-Holding sa
Place de l'Europe 7
1003 Lausanne

Architectes

Brauen & Wälchli
Place de l'Europe 8
1003 Lausanne

Ouvrage

Extension du parking du Centre
(292 places supplémentaires)

Réalisation : 2005-2006

Prestations

Avant-projet
Projet d'exécution
Direction locale des travaux

Particularités

Paroi berlinoise ancrée en collaboration avec Karakas & Français
Fondations sur pieux
Dalle précontrainte